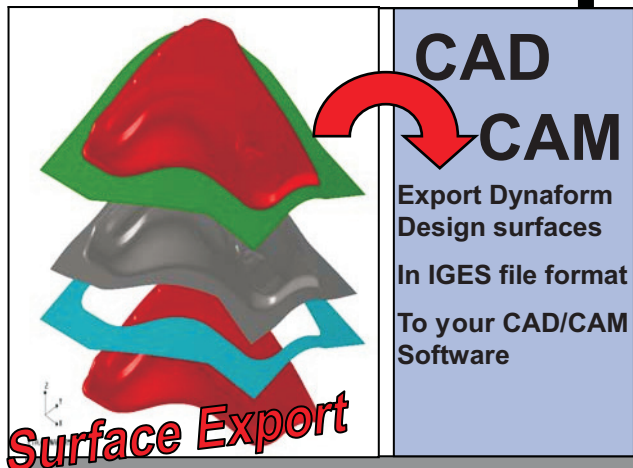
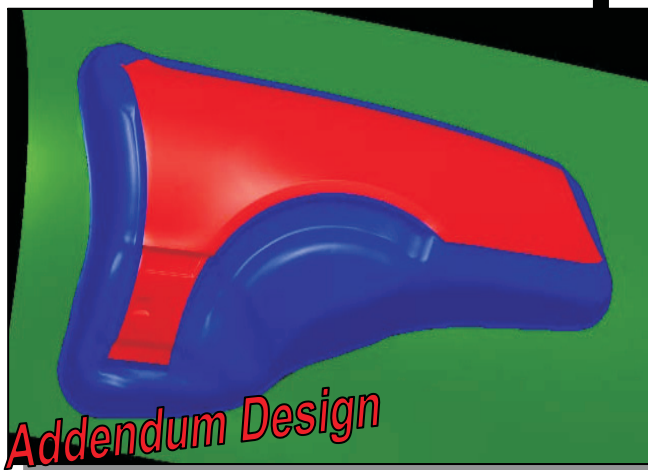
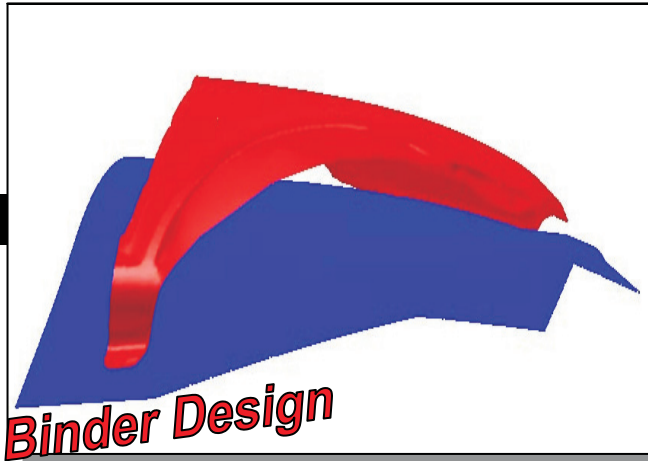


DFE (Die Face Engineering) Module

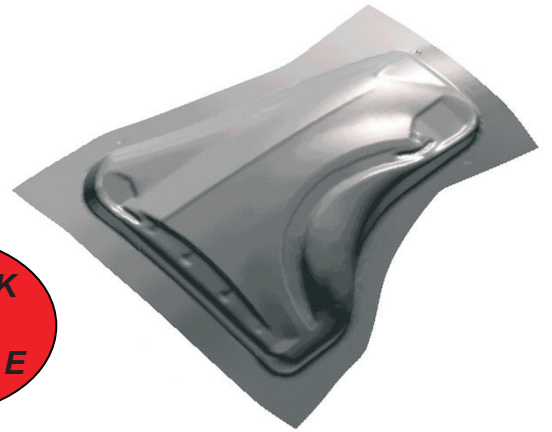
A DYNAFORM DFE modulja egy komplett szerszámtervező programcsomag, amely az alkatrész geometriából kiindulva, a DYNAFORM rendszeren belül a ráncgátló és a hozzáadott átmeneti felületek, továbbá a teljes szerszámfelület létrehozására szolgál. A DFE modul egy sor automatizált eszközt tartalmaz a tervező munkájának segítésére, például alakítási irány meghatározás, a ráncgátló és a hozzáadott átmeneti felületek generálása.



**CAD
CAM**

Export Dynaform
Design surfaces
In IGES file format
To your CAD/CAM
Software

DYNAFORM



**NETWORK
LICENSE
AVAILABLE**

EGYSZERŰ SZERSZÁMTERVEZÉS

LEKEREKÍTÉSEK

A Lekerekítések (FILLET) funkció a nem, vagy csak nehezen megvalósítható élek, sarkok gyors legömbölyítését teszi lehetővé a felhasználó által megadott rádiuszokkal.

KITÖLTŐ FELÜLET GENERÁLÁS (FORDÍTOTT LEVÁGÁS)

Számos automatizált funkció segíti a nem teljes alkatrész geometria alakításra alkalmassá tételét a megfelelő kitöltő felület és hálózás automatikus előállításával.

HÚZÁSI MÉLYSÉG / ALÁMETSZÉS

Grafikusan megjeleníti a húzási mélységet és a munkadarabon található alámetszéseket.

ALAKÍTÁSI IRÁNY MEGHATÁROZÁS

Ez a funkció (a Tipping) automatikusan pozicionálja a munkadarabot a tervezési pozícióból az alakítási pozícióba.

RÁNCGÁTLÓ FELÜLET GENERÁLÁSA

A ráncgátló felület az alkatrész geometria alapján automatikusan és manuálisan is előállítható. Az így előállított ráncgátló felület felhasználói beavatkozással szerkeszthető, módosítható a tervezési kritériumok kielégítése céljából.

HOZZÁADOTT ÁTMENETI FELÜLETEK GENERÁLÁSA

Ez az összetett funkció profil-sorozatokat állít elő, amelyek az alakítandó munkadarab anyagától, méretétől, a húzási mélységtől függenek. A profilokból egy felületet képez a program, amelynek behálózásával alakításhoz alkalmas hozzáadott átmeneti felület képezhető. A profilok egy interaktív grafikus szerkesztő segítségével, vagy a bélyeg körvonal átalakítás módszerrel módosíthatók.

ÁTALAKÍTÁS / MÓDOSÍTÁS

A DFE modulban lehetőség van vonalak-, felületek- és a hálózás egyszerű átalakítására, módosítására a bélyeg körvonal, a felületkitöltési (fordított levágási) funkciók, a ráncgátló és az átmeneti felület manipulálása, módosítása céljából.

FELÜLET EXPORTÁLÁS

Amikor a DYNAFORM rendszerrel elvégzett virtuális szerszámtervezés és szerszám kipróbálás eredményeivel a felhasználó elégedett, a szerszámfelületek exportálhatók a CAD/CAM rendszer számára.



1133 E Maple Road
Troy, MI 48083

Telefon (248) 729-3010

www.eta.com 8-27-02