

# BSE (Blank Size Engineering) Modul

A DYNAFORM új, BSE teríték tervező modulja komplett megoldást szolgáltat a teríték méretének meghatározására, valamint a Blank Nesting lemezelrendezés készítő modullal együtt a legkedvezőbb anyagkihasználást, minimális hulladékot és kedvező termékárat eredményez. A BSE a ma elérhető legpontosabb végeelemes (FEA) megoldóval rendelkezik, megmutatja a lemezvastagság %-os változását (vékonyodás %, vastagságnövekedés %), valamint az Alakítási Határ Diagramot (FLD), hogy csak néhány lehetőséget említsünk. A BSE a költségelemzéshez beépített költségbecslő modullal is rendelkezik.

## DYNAFORM



NETWORK  
LICENSE  
AVAILABLE

### EGYSZERŰ TERÍTÉK- ÉS ELRENDEZÉSI TERV KÉSZÍTÉS

#### FILE IMPORTÁLÁS

IGES, STEP és NAS file formátumok importálhatók. Opcionálisan további fordítók rendelhetők CATIA, UniGraphics (UG), Parasolid és PRO-E rendszerekhez.

#### MUNKADARAB ELŐKÉSZÍTÉS

A munkadarab alsó és felső része különválasztható, ezáltal az anyag mind kívülről, mind belülről megmutható. A középfelület automatikusan generálható. Számos beépített funkcióval rendelkezik a felületek közötti rések, lyukak kitöltésére.

#### AUTOMATIKUS ALAKÍTÁSI IRÁNY MEGHATÁROZÁS

A program meghatározza a legkedvezőbb alakítási irányt. Az Auto Tip (Automatikus iránymeghatározás) megmutatja az esetleges alámetszéseket és a húzási mélységet is. Az alakítási irány manuálisan is meghatározható.

#### TERÍTÉK SZÁMÍTÓ

Az iparilag tesztelt terítékszámító modul hálójavítási és hálózatszámítási funkcióval is rendelkezik.

#### TERÍTÉK KIFEJTÉS NÁSTRIVHOVY PLÁN

A teríték körvonal pontos meghatározása a lemez elrendezési terv készítés és a költségbecslés céljára.

#### ELRENDEZÉSI TERV KÉSZÍTÉS ROZVINUTIE PRÍRUBY

A BSE modul egyszeres, dupla és többsoros teríték elrendezési tervek készítését teszi lehetővé. Az anyagkihasználást és a leeső hulladékot a darabárral együtt számítja.

#### VÉGESELEMES ANALÍZIS (FEM)

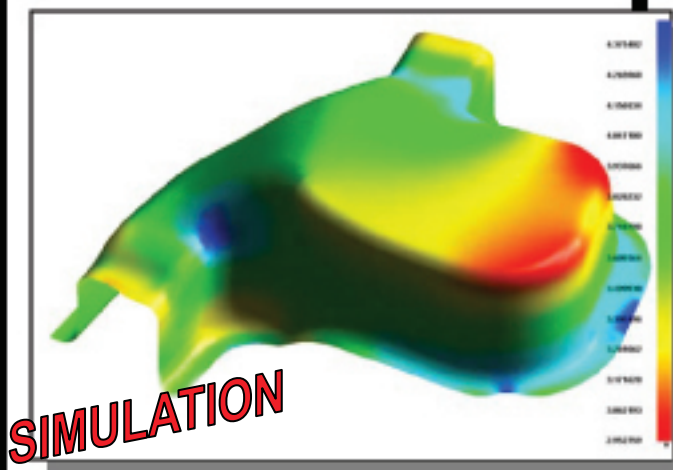
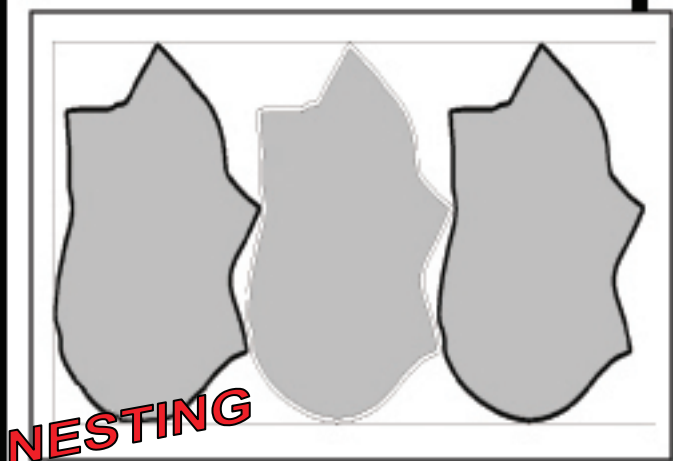
A csúcshívonalat képviselő megoldó modul az alakítási feltételeket szinte másodpercek alatt határozza meg. Az eredmények tartalmazzák az alakváltozásokat, az alakítási határdiagramot (FLD), a lemezvastagság százalékos változását (csökkenés %, növekedés %), a legkisebb és a legnagyobb főalakváltozások értékeit.

#### NYOMÓPÁRNA / RÁNCGÁTLÓ / HÚZÓBORDÁK

Ránctartók, húzóbordák, nyomópárnák gyorsan és pontosan modellezhetők a megvalósíthatósági elemzésekben.

#### JELENTÉS GENERÁLÓ

A terítéktervezésről, az elrendezési tervről és a megvalósíthatósági elemzésekről jelentések készíthetők.



TERÍTÉK MEGHATÁROZÁS, ELRENDEZÉSI TERV KÉSZÍTÉS ÉS SZIMULÁCIÓ PERCEK ALATT

[www.eta.com](http://www.eta.com)