

# Pro/ENGINEER Wildfire 4.0

Megérkezett Magyarország legnépszerűbb integrált CAD/CAM/CAE rendszerének új verziója

A PTC 18 milliárd forintnak megfelelő kutatás-fejlesztési investíciója meghozta a gyümölcsöt: több mint 350 funkcionális fejlesztés és 4 új szakmodul fémjelzi a Wildfire 4.0 verziót. Szakítva a más gyártók által erőltetett – gyakran marketing vezérelt – rövid verzióváltási ciklusokkal, a PTC a szoftver minőségre helyezte a hangsúlyt. A felhasználói tapasztalatok világszerte visszaigazolják a PTC stratégiáját. A Wildfire 4.0-ra érdemes volt várni, a szoftver érett, kiforrott, gyors és a gyakorlatias.

## Tervezés, konstrukció

**ÚJ MODUL - Tolerance Analysis for Pro/E:** a CETOL Technology által kifejlesztett technológiára épülő új modul erőteljes tűrésanalízis és variáció-elemző eszközöket nyújt Pro/ENGINEER környezetben. A statisztikai elemzések könnyen használhatók, a rendszer automatikusan készíti a HTML eredményjelentéseket.

**Innovatív, új AutoRound technológia:** a szoftver elemzi a modell kiválasztott éleit, és addig variálja a lekerekítések sorrendjét, amíg az optimális lekerekítés láncolat ki nem alakul. Ezzel a technológiával – különösen a sok lekerekítés tartalmazó, bonyolult, öntvény jellegű modelleknél – óras nagyságrend helyett másodperces nagyságrendűre csökken a modellezési idő. Ez az új funkció a kezdők számára is pofonegyszerűvé teszi a legkomplexebb lekerekítések elkészítését is.

**Akár 40%-kal kevesebb memória szükséglet:** a továbbfejlesztett összeállítás tervezési környezetben még egyszerűbbé vált a szerelés, az optimalizált algoritmusoknak köszönhetően a szoftver a nagy összeállítások kezelése során akár 40%-kal kevesebb memóriával is beéri.

**Továbbfejlesztett 3D-s rajzkészítés:** a szoftver automatikusan megjeleníti és elrendezi az építőelemek vezérlő mérekszámait a 3D-s rajzokon. A 3D-s nézeteket a Pro/ENGINEER nélkül, a ProductView alkalmazás segítségével is meg lehet tekinteni (pl. üzemi környezetben) vagy igény esetén hagyományos 2D-s rajzokon is fel lehet használni.

## Kommunikáció más rendszerekkel

A Wildfire 4.0 mérföldkövet jelent a más rendszerekkel történő kommunikációban. Különösen

a szerszámtervezők és a beszállítói ipar cégei profitálnak rengeteget az új szolgáltatásokból.

**Építőelem felismerés importált geometrián:** a más rendszerekből származó modellek a konverzió során elveszítik az építőelem információkat. Ezen segít a Pro/ENGINEER új funkciója, amivel a kiválasztott geometriai elemek parametrikus építőelemmé alakíthatók és ezt követően már egyszerűen módosíthatók.

**Felület eltávolítás:** az új funkció segítségével az importált geometriákon gyorsan eltávolíthatók a lekerekítések, letörések, elhelyezhetők a formázási ferdeségek, majd visszaállíthatók a lekerekítések. Egyszerűen befoltozhatunk üregeket stb.

**Továbbfejlesztett Import Data Doctor:** az új, teljesen átalakított, és leegyszerűsített felhasználói felület segítségével töredék idő alatt végezhető el az importált felületek javítási feladatai.

**3D-s PDF készítés:** a Pro/ENGINEER alapszolgáltatásként kínálja a 3D-s PDF készítést az eddig is elérhető 2D-s mellett.

**2D-s adatcsere varázsló fejlesztések:** A DXF és DWG import és export varázslók segítségével, egyszerűen teljes kontroll mellett kommunikálhatunk az AutoCAD újabb verzióival és más 2D-s szoftverekkel. Az adatcsere során megfeleltethetők a küldő és a cél szoftver között a rajzelemek olyan tulajdonságai, mint a színek, fóliák, vonalstílusok, szövegfontok. Szabályozható a sraffozás, a rajzi szimbólumok, rajzi táblázatok és a többoldos rajzok kezelése. A Pro/ENGINEER összeállítási rajzok elosztott AutoCAD blokkokként exportálhatók. Az AutoCAD OLE objektumok átemelhetők Pro/ENGINEER rajzokra.

**ÚJ MODUL - JT Interface for Pro/ENGINEER:** kétirányú adatcsere modul Pro/ENGINEER és JT

formátum között alkatrészek és összeállítások cseréjéhez.

## Analízis

**Nemlineáris végeelemes szimuláció:** A Pro/MECHANICA új, professzionális és könnyen használható anyagtulajdonság definíciós funkcióval gazdagodott. Mostantól lehetőség nyílik az olyan nemlineáris anyagok, mint a gumik, polimerek stb. szimulációjára is.

**Gyorsabb összeállítás analízis:** A héjként kezelt összeállítási modellek gyorsabban és sokkal pontosabban kezelhetők. A középfelületek közti rés áthidalására a Pro/MECHANICA új típusú elemeket használ. Ennek köszönhetően kisebb memória felhasználásra, rövidebb számítási időre és pontosabb eredményekre számíthatunk.

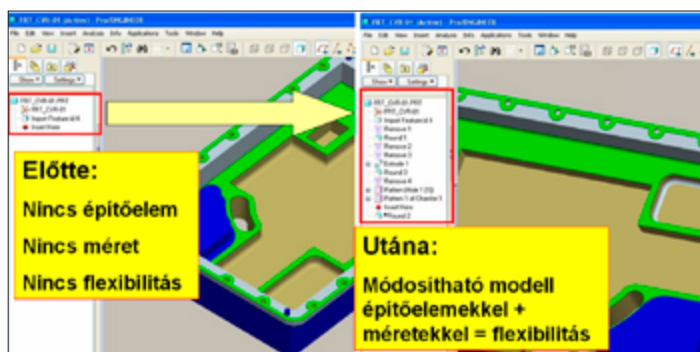
## NC technológia

**HSM optimalizált maradékanyag eltávolítás:** a felületeket lejtésük szerint automatikusan szétválogató maradékanyag megmunkáló parancs segítségével egyszerűbbé, gyorsabbá és hatékonyabbá válik a gyártás.

**Új, grafikus illusztrációkat tartalmazó paraméter szerkesztő:** az új paraméter szerkesztőben saját, egyszerűsített és grafikus illusztrációkkal ellátott nézetek alakíthatók ki. Ezzel a megoldással a Pro/NC megőrizte a gyakorlott felhasználók által olyan nagyra értékelt magas szintű paraméterezhetőségét, de mindezt nagyságrendekkel könnyebben használható környezetben nyújtja.

**Gépszimuláció:** a Wildfire 4.0 verzióban nagyon egyszerűen lehet definiálni gyakorlatilag bármilyen szerszámgéphez a szükséges szimulációt, ami különösen a soktengelyes megmunkálásoknál fon-

1. ábra: Importált modell parametrizálása

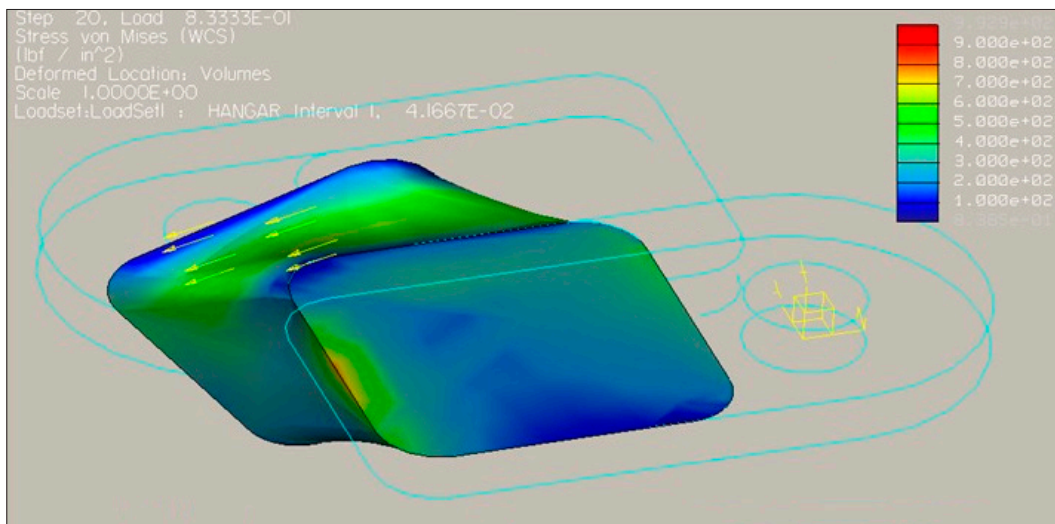


tos a nem kívánt ütközések elkerülése érdekében.

### Tervezés kihelyezés

#### ÚJ MODUL – Digital Rights Management for Pro/ENGINEER:

Az Adobe céggel közösen fejlesztett új modul segítségével teljes kontroll mellett adhatók ki érzékeny termékadatok a beszállítóknak, partnereknek. A szoftver segítségével a másoknak átadott modelleknél is beállítható, hogy ki férhet hozzá, meddig és hányszor, mentheti-e, nyomtathatja-e, módosíthatja-e vagy csak olvashatja stb. A hozzáférési jogok menet közben is változtathatók, mivel a modellekbe épített jogosultságokat a szoftver egy internetes adatbázison keresztül ellenőrzi és frissíti.

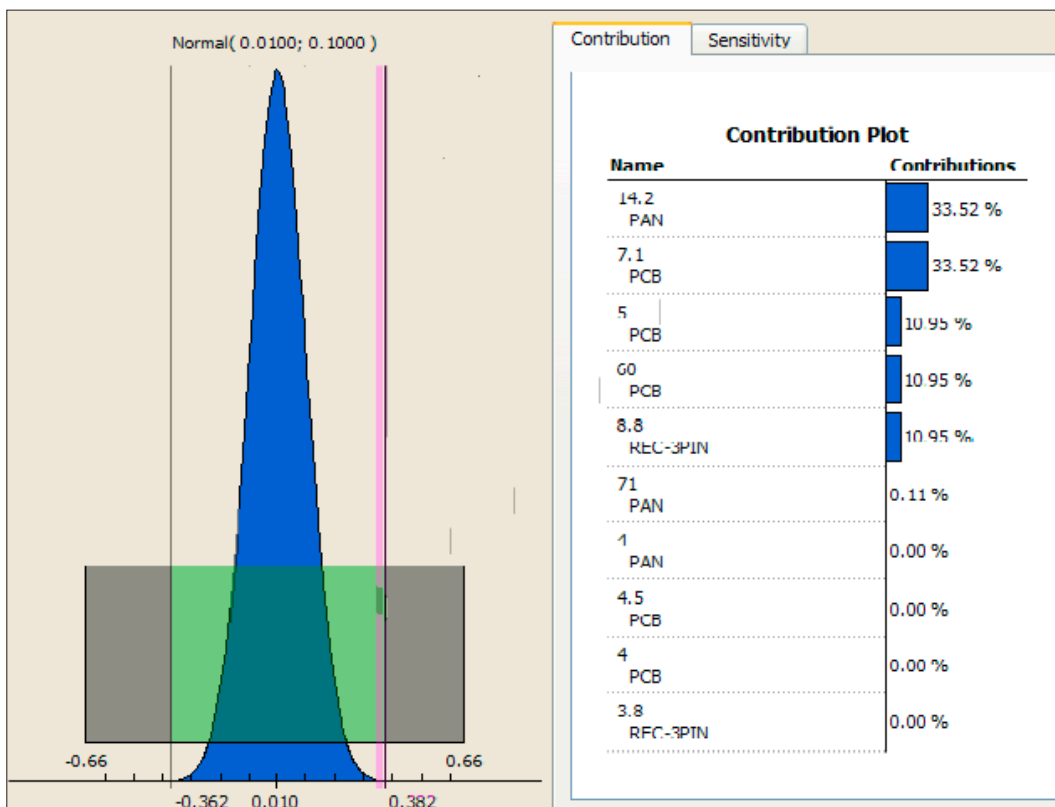


3. ábra: Nemlineáris anyagok kezelése Pro/MECHANICA-ban

### Elektromechanikai tervezés

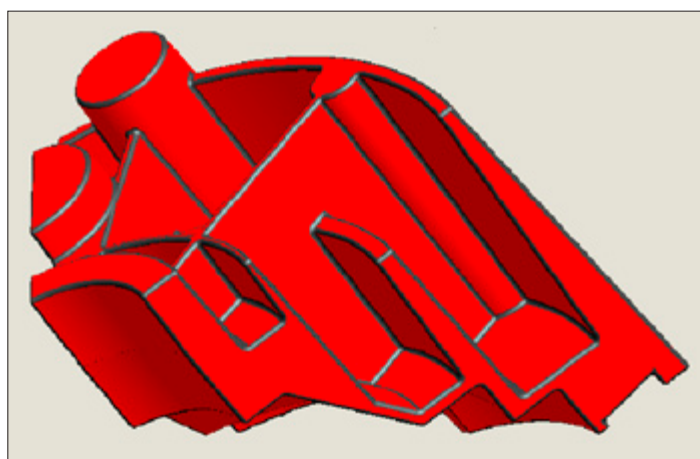
**ÚJ MODUL – Pro/ENGINEER ECAD-MCAD Collaboration:** a gépész és elektronikai tervezők által párhuzamosan fejlesztett termékeknél a szoftver segítségével egyszerűen azonosíthatók és kiemelhetők az egyes területeken elvégzett inkrementális tervezési változtatások. A tervezők változásokat kezdeményezhetnek, fogadhatnak el vagy éppen vethetnek el szinkron vagy aszinkron módon. A szoftver gyorsabbá teszi a terület közötti folyamatos kommunikációt.

**Szalagkábel támogatás:** az új funkció segítségével egyszerűen lehet szalagkábeleket tervezni, elvezetni, hajlítani, felosztani. A szalagkábel tervezés támaszkodhat a Routed Systems Designer modulban megtervezett logikai kapcsolási rajzokra.



2. ábra: Automatikus lekerekítés másodpercek alatt az új AutoRound-dal

4. ábra: Integrált tűrés és variáció elemző modul



További információk:



S&T UNITIS Magyarország Kft.  
Tel: 06-23/50-50-70, 06-1/371-8000  
www.snt.hu/CAD