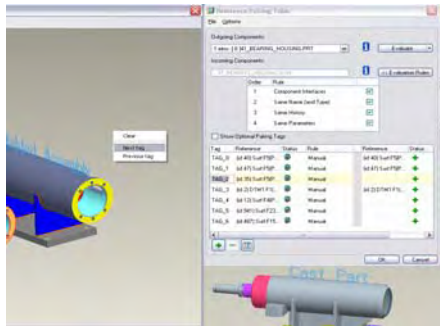




Komponensek cseréje gyakorlatilag bármilyen objektummal

Csere menet közben

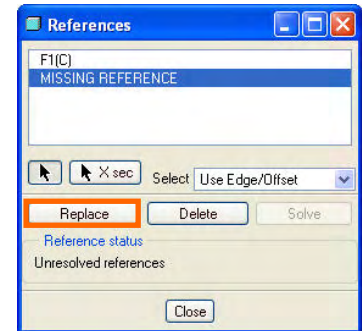


## Pro/E ECAD-MCAD Collaboration

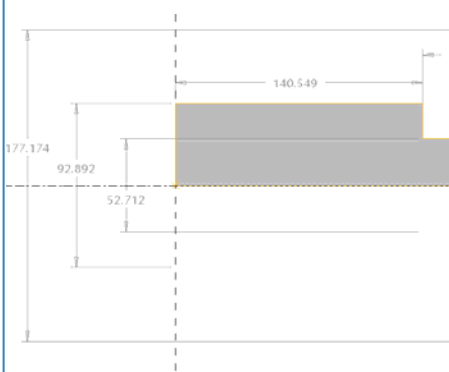
Gépészeti és elektronikai tervezés párhuzamosan

Új modul

Nem valós és/vagy hiányzó vázlat referenciák kicserélhetők a Referenciák párbeszéd ablakból

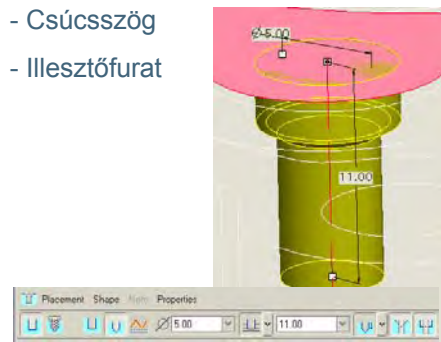


Automatikus átmérő méretezés vázlatban

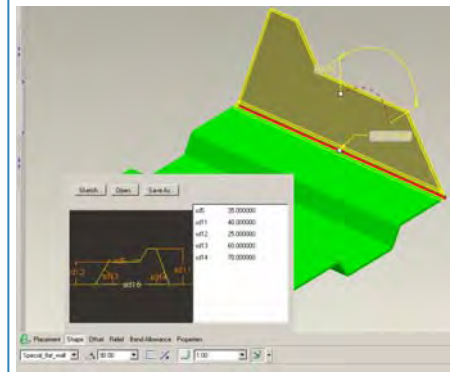


Továbbfejlesztett furat kezelés

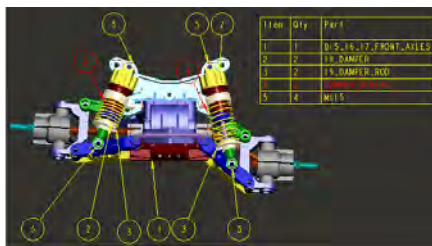
- Hengeres és kúpos süllyesztés
- Csúcscsög
- Illesztőfurat



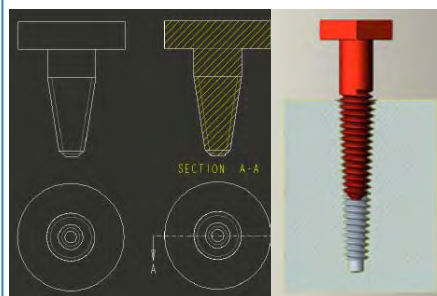
Elmenthető felhasználói lemez profilok



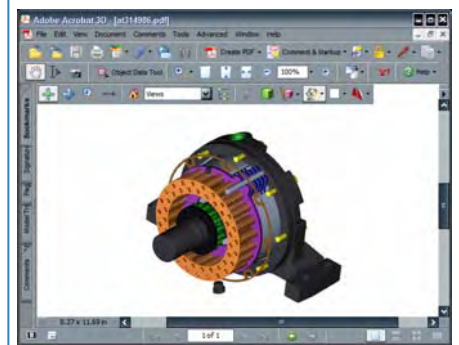
Tételszámok flexibilis alkatrészekhez



Kúpos menetek, helyes rajzi ábrázolással



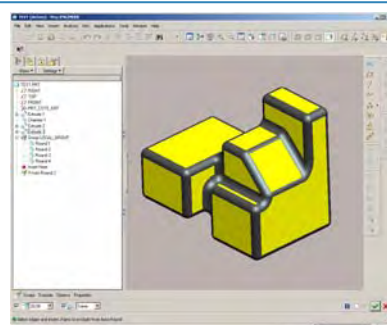
3D-s PDF készítés



Új AutoRound építőelem

Drasztikusan csökkenti a lekerekítési időket

Komplexebb lekerekítések egyszerűbben

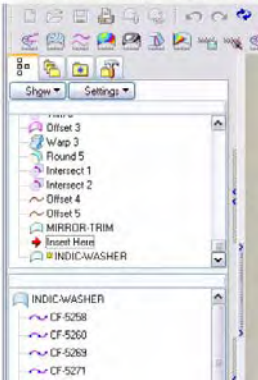


*“Az új AutoRound építőelem nagyon meggyőző volt, az összes szükséges lekerekítést pár perc alatt elhelyezte az egyik legkomplexebb üzemanyag cella modellünkön.”*

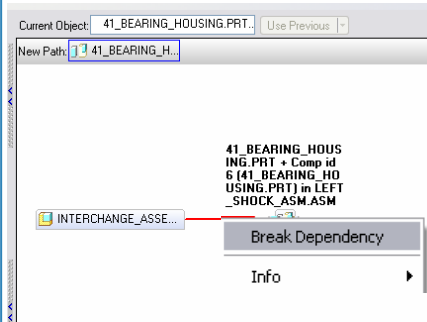
Pro/E Wildfire 4.0 béta tesztelő felhasználó

### Stílus Fa (Style)

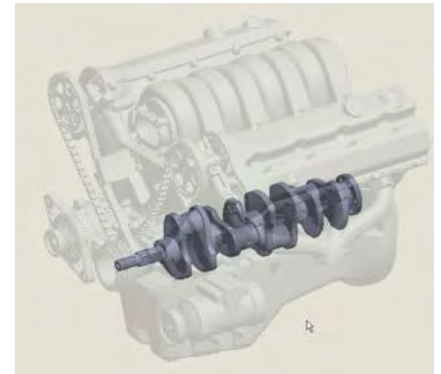
- Kiválasztás
- Elnevezés
- Láthatóság
- Kijelölés Szülő/Gyerek
- Elem Információk



### A modell függőségek kezelése a Globális referencia néző-vel („Global Reference Viewer”)



### Az aktív – éppen szerkesztett - modell kiemelése



### Továbbfejlesztett Súgó rendszer Ügyesebb keresés, összefoglalások és szójegyzékek



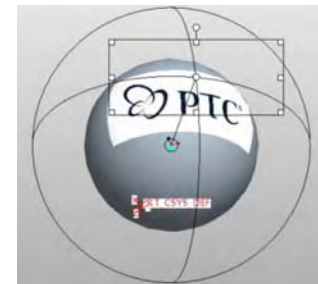
### Képalapú Fények

HDRI támogatás a fénybeállításához, tükröződésekhez és hátterekhez

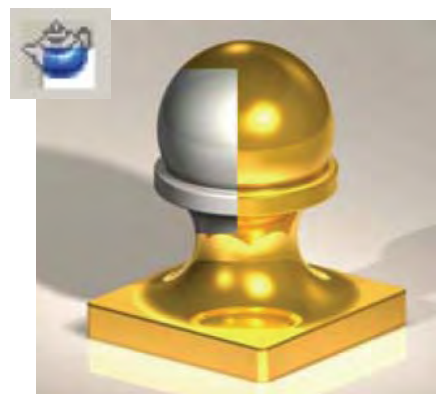


### Dinamikus textúra elhelyezés

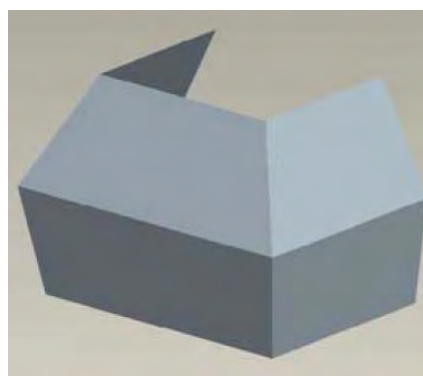
Dinamikus elhelyezés és orientáció sík, hengeres és gömb felületekre



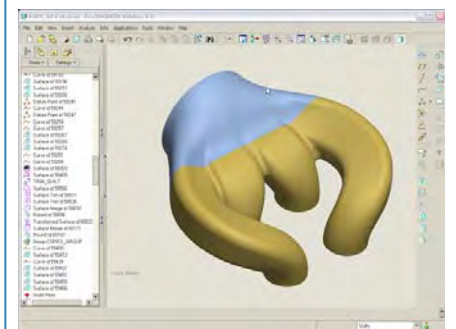
### Régió renderelési funkció



### Felületelemek döntése

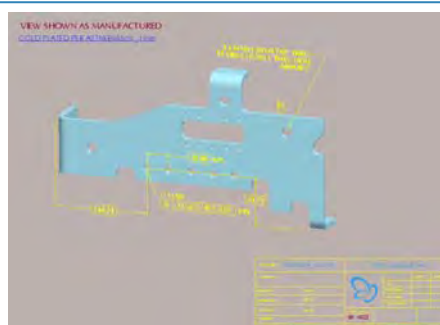


### Több felület összefűzése egy lépésben



### 3D-s rajzi támogatás

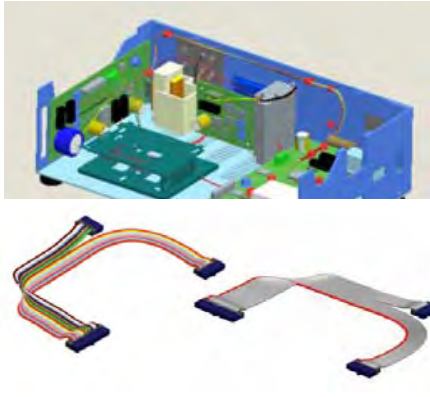
- Tartalom létrehozás
- Feliratozás vezető méretekkel
- Feliratozás tervezői építőelemekben
- Furat jelölések, hegesztési szimbólumok
- Rugalmasabb feliratozási síkok



### Tartalom használat

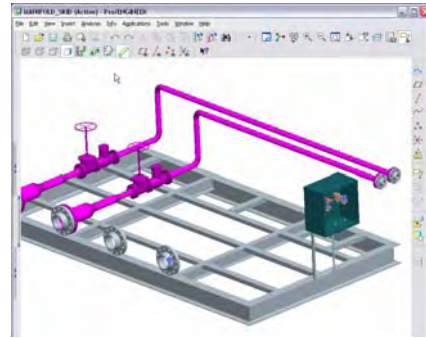
- Asszociatív feliratok 3D-ből 2D-be
- View manager támogatás a ProductView-ban

Új szalagkábel funkció



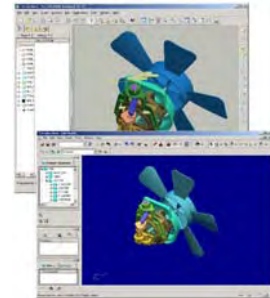
„Könnyített” cső megjelenítés

Csőtervezés testmodell nélkül

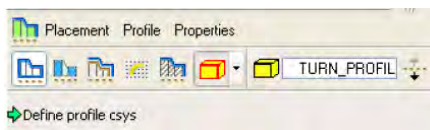


Interfész a ProductView-hoz

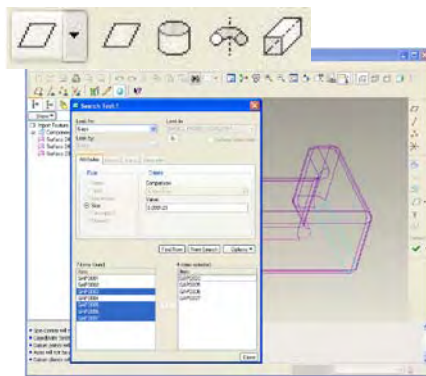
Választható egyszerűsített megjelenítés: háromszögelt vagy egzaktt geometria



Eszterga profil definíció a Kezelőpulton



Új Import Data Doctor

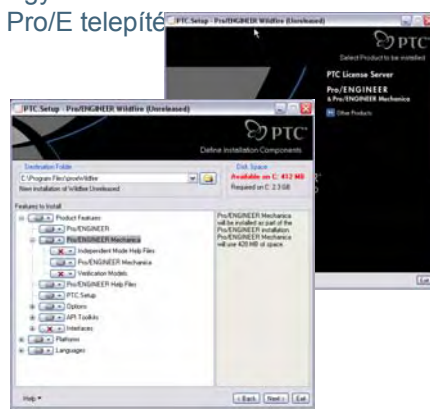


Nemlineáris rugalmasság támogatása

Elastomerek, gumik, műanyagok stb. analízise

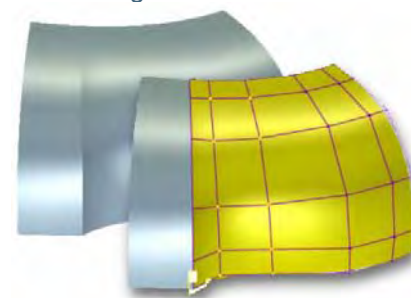


Egysített Pro/MECHANICA és Pro/E telepítő



Direkt felület szerkesztés

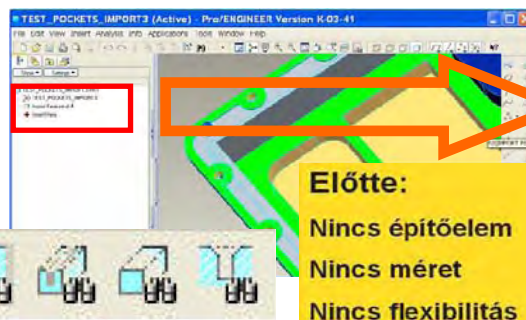
Erőteljes és rugalmas, frissítés során mindig megőrzi a történetiséget



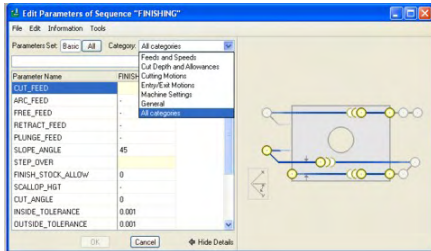
Formaterv készítés összeállítási módban



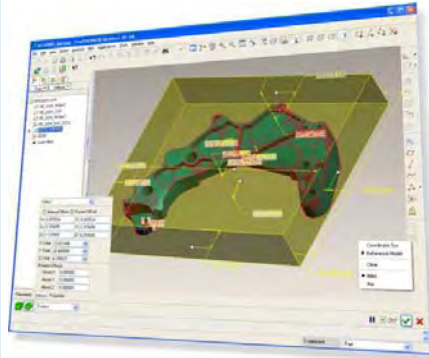
Építőelem felismerés



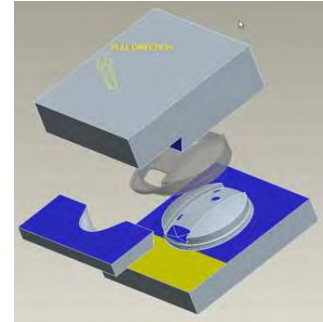
Új, modern felhasználói felület az NC paraméterek szerkesztéséhez



Automatikus munkadarab megadás és elhelyezés



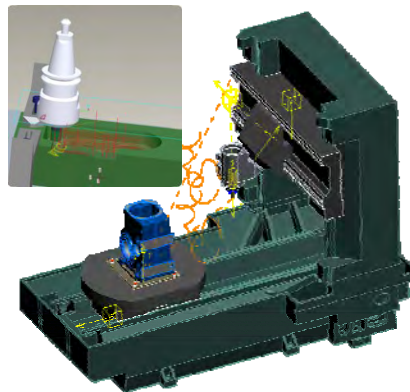
Előre definiált színek az osztófelület paranccsal létrehozott felületekhez



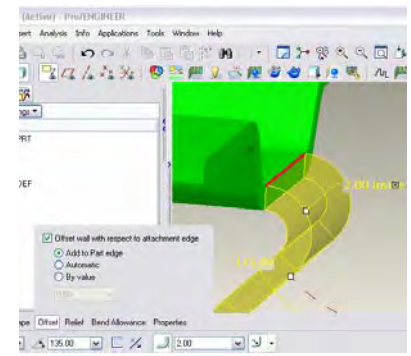
A Pro/NC-szerű munkamódszer a Pro/CMM (mérőgép) modulban



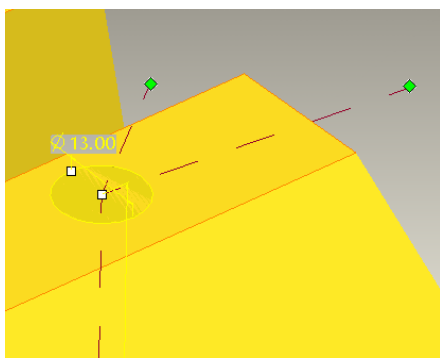
Gépszimuláció a Pro/NC-ben



Anyaghozzáadás az alkatrész élhez lemez falaknál

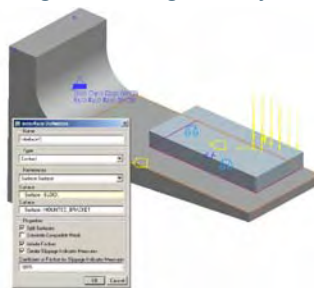


Egyszerűen megkülönböztethető furat elhelyezési fogópont (Zöld)



Kapcsolódás végtelen sűrűlódással a Pro/MECHANICA-ban

A csatlakozó modelleknek nincs szükségük felesleges kényszerekre



Pro/MECHANICA diagnosztikai információk

A hálózási és megoldási problémák egyszerű értelmezése



Összeállítási csatlakozások kezelése a Pro/MECHANICA-ban

Érintkezések, ragasztások stb. egyszerű értelmezése

