

Windchill ProjectLink + Szerszámüzem modul

Projekt menedzsment eszköz szerszámgyártók számára

A Windchill ProjectLink a PTC projekt menedzsment rendszere. A UNITIS Rt. ezt kiegészítve fejlesztette ki a magyar szerszámgyártói igényekre alapozva a Szerszámüzem modult. A kettő kombinációja egyedülálló műszaki megoldást jelent szerszámtervezési és gyártási folyamatok kezelésében.

Világcégek sokasága alapozza projekt kommunikációját erre a szoftverre a legkülönbözőbb iparterületeken. A szerszámgyártás egyik világszerte vezető cége, a **NYPRO** is a ProjectLink-et választotta. A technológia azonban nemcsak a globális cégek, de a magyar szerszámüzemek számára is megfizethető.

A megoldás átfogó, valós idejű projekt együttműködést tesz lehetővé a termékfejlesztésben, gyártásban résztvevők számára lokális és globális környezetben egyaránt. A szoftverrel tökéletesen kézben tarthatók a folyamatok, a költségek, egyszerűsödik az adatok kezelése, az árajánlatadás, javul a versenyképesség.

Főbb előnyök

- A jellemző szerszámgyártói folyamat sablonok – árajánlat adás, tervezés, gyártás, termék követés - készen állnak azonnali felhasználásra. A sablonok saját igények szerint tovább finomíthatók.
- Átgondolt bevezetési módszertan: indulás napok alatt.
- Magyar nyelvű felhasználói felület.
- Gyors megtérülés.
- Automatizált projekt ütemezés, feladat kiosztás.
- Kifinomult jogosultsági rendszer: mindenki a szerepkörének, felelősségének és feladatainak megfelelő adatokhoz fér hozzá.
- A projekt futása során képződött összes elektronikus információ egy helyen tárolható.
- Projekt státusz monitorozás, jelentések készítése.
- Gyors, pontos kommunikáció: a vevők, partnerek, beszállítók bevonása a termékfejlesztésbe.
- Technikailag kifinomult, egyszerűen alkalmazható megoldás: projekt kezelés + CAD integráció + vizualizáció + anyagjegyzék kezelés
- Önálló adminisztráció – minimális felhasználói oktatás és IT támogatás szükséges a használathoz.

The screenshot displays the Windchill ProjectLink interface. At the top, there are navigation tabs: Kezdőlap, Termék, Projekt, Változás, Tárház, Szervezet. Below this, a search bar and a status bar show 'Nyitott kilincs' and 'Legfrissebb projektek'. A progress bar indicates 'Kész: 35%' and 'Aktuális indítás: szept. 26, 2005'. A table titled 'Határidő' (Deadlines) shows project milestones: ANYAGRENDELÉS (27% complete), TERVEZÉS (27% complete), and CNC MEGMUNKÁLÁS (0% complete). Below this is a 'Projekt terv' (Project Plan) Gantt chart showing tasks like 'Project Start', 'TERVEZÉS' (Előterv készítés, Végleges 3D dok., Végleges 2D dok.), 'ANYAGRENDELÉS' (Acél rendelés, Egyéb alk. rendelés, Szerszámház rendelés, Egyedi alk. rendelés), and 'PROGRAMOZÁS' (Szerszámház prg., Csésze, mag prg., Csúszkák és egyéb alk. prg., Elektroda prg.).

Project	Start	ANYAGRENDELÉS	TERVEZÉS	CNC MEGMUNKÁLÁS	Project Finish
szept. 26, 2005	szept. 27, 2005	100%	27%	0%	jan. 13, 2008

Funkciók, szolgáltatások

Web alapú architektúra

- A projekt információk egyszerű elérése böngészőn keresztül.
- Az architektúrából adódóan nem szükséges külön kliens alkalmazás telepítése.
- A fejlesztői csapat e-mail értesítéseket kaphat változások esetén.
- A rendszer egységesen kezeli a projekteket lokális és globális környezetben egyaránt.

A szerszámtervezés és gyártás teljes folyamatát átfogó együttműködés

- A termékfejlesztés összes résztvevője – kereskedők, marketing, beszerzés, tervezés, gyártás, beszállítók, vevők – bevonható a projekt kommunikációjába. A projekt tagok lehetnek házon belül, illetve földrajzilag távoli helyeken.
- A Windchill ProjectLink egy bárholon elérhető virtuális munkaterületet biztosít a projekt tagoknak, hogy a fejlesztési projekteknél percenként pontos információkhoz jussanak hozzá.

Magyar nyelvű felhasználói felület

- Az egyszerű használat érdekében a szoftver magyar nyelvű felhasználói felülettel is elérhető az angol, német és más nemzetközi verziók mellett.

Szerszámgyártói projekt sablonok

- A több cégnél elvégzett igényfelmérések alapján a UNITIS Rt. létrehozott egy projekt sablon rendszert, amiben a cégek a gyakorlatban bevált legjobb módszerei kerültek rögzítésre.
- A jellemző szerszámgyártói folyamat sablonok – árajánlat adás, tervezés, gyártás, termék követés - készen állnak azonnali felhasználásra.
- A projekt sablonok tartalmazzák az adott projektre jellemző mérföldköveket, a feladatokat, tevékenységeket, erőforrásokat, költségeket, workflow-kat.
- A sablonok testreszabhatók.

Üzleti folyamatok automatizálása

- A projektvezető definiálja a projekt fő adatait.
- Konkrét projekt indítása az adott projekt típushoz tartozó sablonból kiindulva.
- A sablonban található információk aktualizálása, pl. a sablonban definiált szerepkörhöz konkrét személy rendelése.
- A projekt tagok meghívása levelezési cím alapján automatikusan.
- Mappák létrehozása, a szükséges fájlok automatikus generálása és feltöltése a rendszerbe.
- Projekt vezérlés automatikusan workflow-k alapján, vagy manuálisan.
- Automatikus feladat kiosztás.
- Automatikus verziózás.

Projekthez kapcsolódó adatok kezelése

- Minden információ egységes kezelése.
- Tárolás mappákban, hozzáférési jogosultság definiálása a specifikációkhoz, CAD modellekhez, gyártási tervekhez, darabjegyzékekhez, Excel táblákhoz, Word dokumentumokhoz stb.
- Dokumentumok módosításának követése, automatikus verziókövetés.

Vezetői projekt és költség kontroll

- A projektek és részfeladatok állapota azonnal áttekinthető a letisztult projekt felületen.
- Részletesebb elemzések céljából szerszámgyártási vonatkozású lekérdezések és jelentések gyűjteménye áll rendelkezésre. Ez további saját elemekkel bővíthető.
- Határidők közeledtével, lejártakor a rendszer automatikus figyelmeztetést küld a kijelölt személy(ek)nek.
- A projektek indításakor, vagy árajánlatadásakor a sablonból az összes költséginformáció is átöröklődik, így az előző hasonló projektek költség tapasztalataira alapozva gyors és pontos árajánlatadásra nyílik lehetőség. A fő költség összetevők jól áttekinthetők, így egyszerűbbé válik a költségek további optimalizálása.
- A rendszerrel elkerülhető a költségek, és az idő-szükséglet alulbecslése, valamint az indokolatlanul nagy biztonsági tényezők következtében kialakuló versenyképtelen vállalási ár egyaránt.

Beépített vizualizáció

- A termék információk egyszerűen azonosíthatók és megnézhetők a forrás alkalmazás elindítása nélkül.
- 3D-s előnézeti képekkel gyorsan és könnyen megtalálhatók a fájlok.
- CAD modellek és dokumentumok megjegyzéssel láthatók el

Biztonságos együttműködés

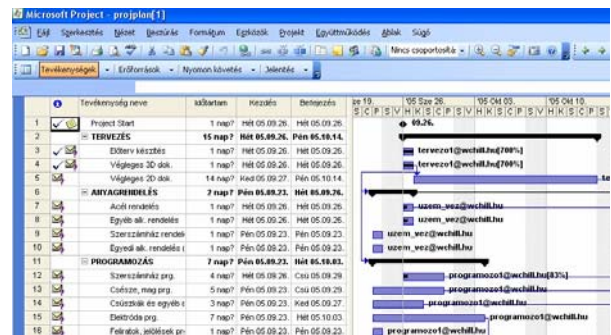
- Titkosított adatforgalom a projekt tagok között.
- Megosztott nézet a projekt információkról.
- Közvetlen kapcsolat vitafórumok és on-line találkozók/értekezlet segítségével.
- Kategóriákra tagolt, szerep alapú hozzáférés.

CAD/CAM csoportmunka támogatás

- Pro/ENGINEER
- Opcionálisan: CADDs, AutoCAD, CATIA V4, CATIA V5, I-DEAS, Inventor, SolidWorks
- Más CAD/CAM alkalmazások (pl. PowerMill, Cadkey) adatai is integrálhatók.

MS Office, ERP integráció

- MS Office alkalmazások – Word Excel stb.
- Kétirányú adatcsere az MS Project-tel
- Adatszolgáltatás (pl. darabjegyzékek) ERP rendszerek felé



A PTC fenntartja a jogot a csomag funkcióinak változtatásához. A Pro/ENGINEER, valamint az összes PTC termék és logó a PTC védjegye vagy regisztrált védjegye. Az összes többi termék vagy cégnev a vonatkozó cégek tulajdona.